

Lachendorfer Öko-Pflastersysteme

OFFEN 
ZUR NATUR



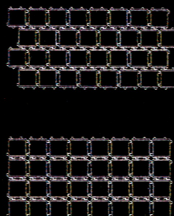

Betonwaren- und Verbundsteinwerk
Lehnen GmbH & Co. KG

Celler Straße 20
29331 Lachendorf
Telefon (0 51 45) 98 99-0
Telefax (0 51 45) 98 99 77
www.betonsteinwerk.de
info@betonsteinwerk.de

Lachendorfer Drainstein®



Technische Daten		Stärke 10 cm
Stückzahlen 1 m ² DRAINSTEIN 16/16 cm und 1,5 cm Drainfuge		33,0 Stück
Gewicht pro Stück DRAINSTEIN 16/16 cm		ca. 6,2 kg
Gewicht pro m²		ca. 205 kg



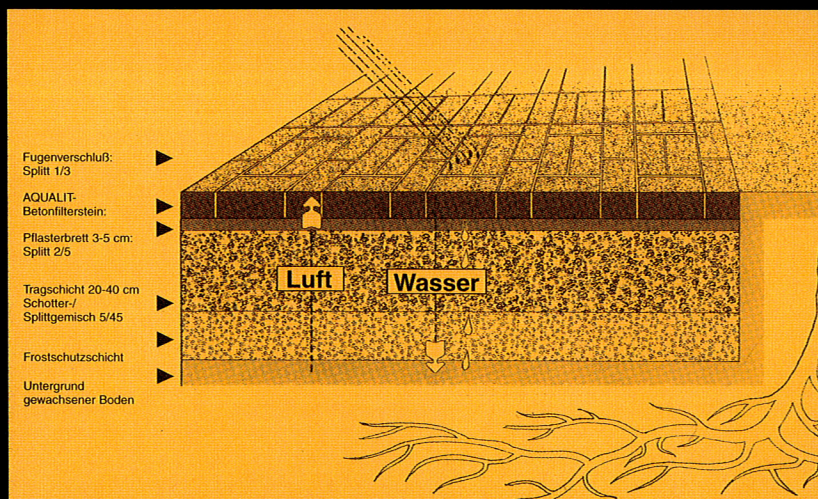
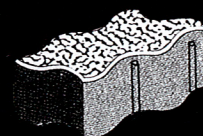
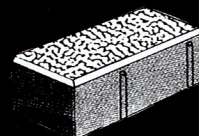
Maschinell
verlegbar mit
Hydomak-Mobil

Geringe Farbabweichungen sowie
Ausblühungen sind aus
technischen Gründen möglich.

Lachendorfer AQUALIT®

Der von uns bereits Anfang der 70er Jahre entwickelte, ökologisch nützliche Betonfilterstein Lachendorfer **AQUALIT** läßt bei ausreichender Druckfestigkeit das gesamte Niederschlagswasser wie ein Sieb durch.

Das Wasser dringt ohne unnötige Verdunstungsverluste direkt ins Grundwasser und stabilisiert somit den Wasserhaushalt.



Technische Daten	
Druckfestigkeit in Anlehnung an DIN 18501	ca. 45 N/mm ²
Betontrockenrohdichte	ca. 1,95 kg/dm ³
Porenvolumen in Anlehnung an DIN 18035	ca. 260 t/m ³
Wasserdurchlässigkeit in Anlehnung an DIN 18035	ca. 2,96 cm/s

Keine Flächenversiegelung.

Keine Ableitung des ökologisch nützlichen Regenwassers.

Keine zeitraubenden Säuberungsarbeiten wie bei herkömmlichen Baumscheibenrosten.



Hervorragende Bewässerung der Pflanzen, Bäume und Sträucher.

Gute Sauerstoffversorgung des Unterbodens und dadurch Förderung der Wurzelbildung.

Hebung des Grundwasserspiegels. In Sekunden pfützenfreies Pflaster.

Vereinfachung der Oberflächenentwässerung und Einsparung in der Bauausführung.

Lachendorfer **AQUALIT** bietet dem Gestalter die Möglichkeit, die Vorteile eines Beton-Pflastersteines mit den Bedürfnissen der Natur zu verbinden.

Lachendorfer **AQUALIT** schafft Nutzflächen für jeden Anforderungsbereich – **ohne Versiegelung**.

Der Lachendorfer **AQUALIT** in 8 cm Stärke ist als Rechteckstein und Lachendorfer-SINPRO Doppelverbundstein **mit** und **ohne** Fasse lieferbar.

Standard-Farben: Grau, Heiderot, Anthrazit, Ziegelrot, Erdbraun.

Sonderfarben – auf Anfrage möglich.

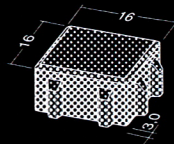
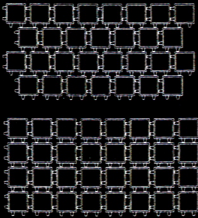
Weitere Verlegemuster stellen wir Ihnen auf Anfrage gerne zur Verfügung.

Lachendorfer **AQUALIT**, der **ökologisch** nützliche Betonfilterstein.
Harmonie zwischen Natur und Pflaster.

Lachendorfer Rasenfugenstein®



Technische Daten	Stärke 8 cm
Stückzahlen	
1 m ² RASENFUGENSTEIN 16/16 cm und 3 cm Rasenfuge	28,0 Stück
Gewicht pro Stück	
RASENFUGENSTEIN 16/16 cm	ca. 5,2 kg
Gewicht pro m²	ca. 146 kg



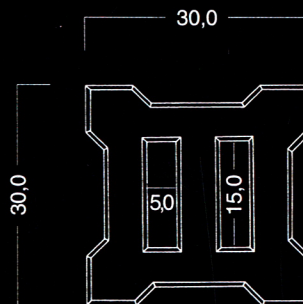
Maschinell
verlegbar mit
Hydromak-Mobil

Geringe Farbabweichungen sowie
Ausblühungen sind aus
technischen Gründen möglich.



Lachendorfer RASENSTEIN mit glatter Oberfläche und Fasse

Technische Daten	Stärke 10 cm
Stückzahlen	
1 m ² Lachendorfer-Rasensteine (auf Schnittfuge)	11,0 Stück
1 m ² Lachendorfer-Rasensteine (im Verbund)	12,5 Stück
Gewicht pro Stück	
Lachendorfer-Rasensteine	13 kg
Gewicht pro m²:	
auf Schnittfuge verlegt	143 kg
im Verbund verlegt	162 kg
Lademenge eines 24-Tonnen-Zuges	1728 Stück

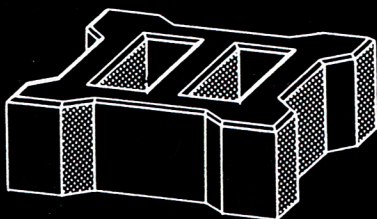


Standard-Farben: Grau

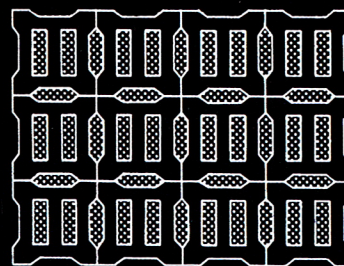
1 Rasenstein enthält:

Betonanteil 66,67 %
Luftanteil 33,33 %

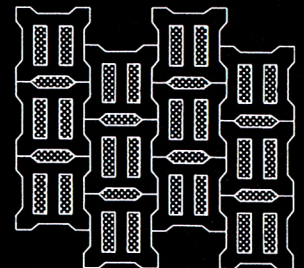
Geringe Farbabweichungen sowie
Ausblühungen sind aus
technischen Gründen möglich



Handliches Format, einfaches Verlegen,
auch für Kurvenbereiche

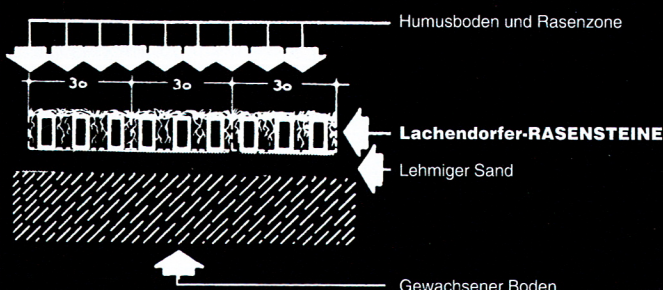


Lachendorfer-Rasensteine
auf Schnittfuge verlegt.

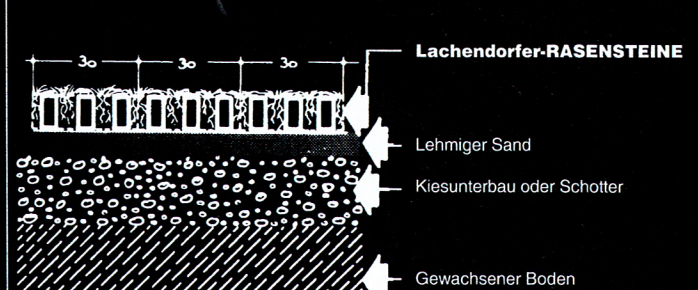


Lachendorfer-Rasensteine
im Verbund verlegt.

Verlegen bei leichter Belastung



Verlegen bei schwerer Belastung



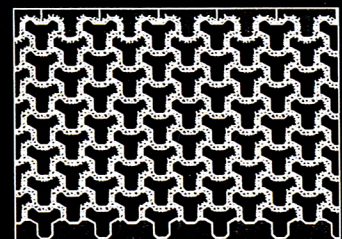
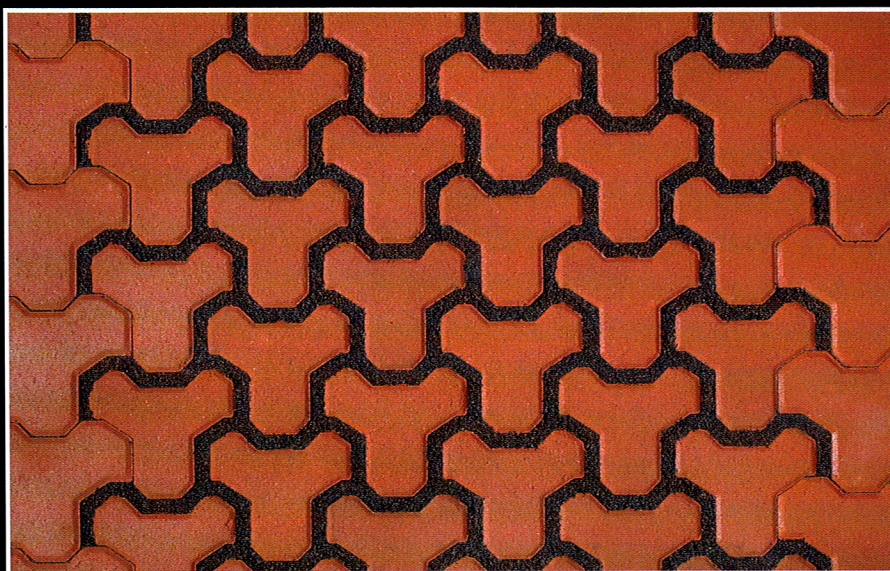
Lachendorfer WP-Drain

Versickern statt Versiegeln, mit modernen Betonprodukten. Damit wird Regenwasser die Möglichkeit gegeben, wieder natürlich versickern zu können.

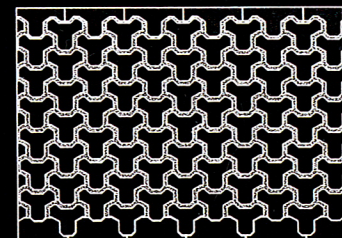
Bei dem Neu- und Umbau im öffentlichen oder privaten Bereich unterstützen WP-Drainsteine die umweltverträgliche Gestaltung aber auch die Erfüllung ökologischer Funktionen. Auch unter diesen neuen Aspekten wurde bei der Entwicklung dieses Steines die hervorragende Verbundwirkung des Steindesigns beibehalten.

- hohe Versickerungsleistung durch einen Fugenanteil von 22 % pro m²
- vielfältige Möglichkeiten zum Setzen gestalterischer Akzente
- große Verbundwirkung auch bei hochbelasteten Nutzflächen
- einfache Verlegung durch angeformte Abstandhalter

Geringe Farbabweichungen sowie Ausblühungen sind aus technischen Gründen möglich.



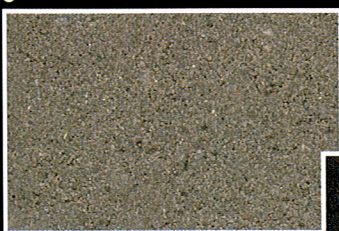
Rasenfuge



Drainfuge

Die Standardfarben:

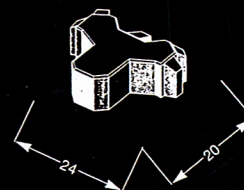
grau



anthrazit



Format in cm
(H 8 cm)



Steine/m²

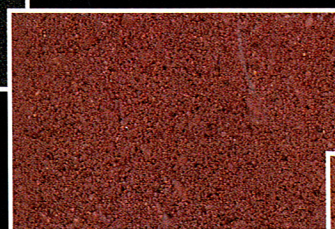
32,5

Gewicht kg/m²

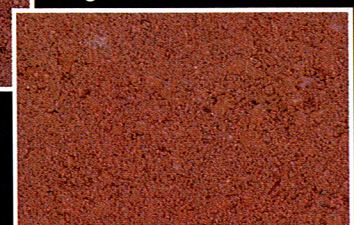
ca. 135

Dieses Programm wird ergänzt durch WP-Randsteine und WP-Schlußsteine.

heiderot



ziegelrot



Maschinell
verlegbar mit
Hydromak-Mobil

Sonderfarben sind auf Wunsch lieferbar.

Farbabweichungen sind aus produktionstechnischen
und drucktechnischen Gründen möglich